

## HCI-TT 250 W/830 SUPER 4Y

POWERBALL HCI-TT SUPER 4Y | Металлогалогенные лампы с керамической горелкой для закрытых светильников



### Области применения

- Улицы
- Наружное освещение
- Промышленные предприятия
- Выставочные залы и ярмарки
- Сертифицирована для использования только в закрытых светильниках
- Только для наружного применения в соответствующих светильниках

### Преимущества продукта

- До 15% выше коэффициент стабильности светового потока по сравнению со стандартными лампами HCI-TT
- До 30% выше световая отдача ламп  $\leq 100$  Вт (по сравнению с NAV-T Super 4Y/6Y)
- Хорошая цветопередача
- Использование в существующих системах HPS, т.к. напряжение зажигания соответствует требованиям МЭК 60662
- Экономия энергии до 70% при замене неэффективных ртутных люминесцентных ламп (HQL)
- С регулированием силы света на стандартных ПРА и электронных ПРА
- Оптимальная энергоэффективность на ЭПРА POWERTRONIC PTo 3DIM
- Значения интенсивности УФ-излучения значительно ниже максимально допустимых ограничений согласно IEC 61167 благодаря наличию УФ-фильтра

### Характеристики продукта

- Белый свет благодаря керамической технологии POWERBALL
- Цветность: теплый белый (830 WDL)
- Более длительный срок службы: 4 года (при прим. 11 ч/день)
- Очень высокая световая отдача: до 125 лм/Вт
- Коэффициент живучести лампы: 95 % через 16 000 часов горения



## Техническое описание продукта

– Средний средний срок службы: до 24 000 ч

## Техническое описание продукта

### Technical data

#### Электрические параметры

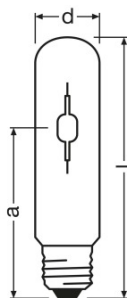
|                          |                      |
|--------------------------|----------------------|
| Номинальная мощность     | 250.00 Вт            |
| Мощность                 | 256,00 Вт            |
| Ток лампы                | 3,0 А                |
| PFC конденсатор на 50 Гц | 32 мкФ <sup>1)</sup> |
| Номинальное напряжение   | 96,0 В               |
| Напряжение зажигания     | 3,3 / 5,0 Кв         |
| Световая отдача (ЭМПРА)  | 125 лм/Вт            |
| Световой поток           | 32000 лм             |

<sup>1)</sup> Типичный показатель при номинальном напряжении и  $\cos \varphi \geq 0,9$

#### Фотометрические данные

|                                       |           |
|---------------------------------------|-----------|
| Индекс цветопередачи Ra               | $\geq 80$ |
| Цветовая температура                  | 3000 К    |
| Цветность                             | 830       |
| Стабильность свет.п.лампы при 2 000ч  | 0,93      |
| Стабильность свет.п.лампы при 4 000ч  | 0,90      |
| Стабильность свет.п.лампы при 6 000ч  | 0,88      |
| Стабильность свет.п.лампы при 8 000ч  | 0,85      |
| Стабильность свет.п.лампы при 12 000ч | 0,84      |
| Стабильность свет.п.лампы при 16 000ч | 0,83      |
| Стабильность свет.п.лампы при 20 000ч | 0,75      |
| Защита от УФ-излучения                | Да        |

#### Размеры и вес



|         |          |
|---------|----------|
| Диаметр | 47,0 mm  |
| Длина   | 226,0 mm |

## Техническое описание продукта

|                          |          |
|--------------------------|----------|
| Длина центра нити накала | 158,0 mm |
| Вес продукта             | 140,00 g |

## Температуры и условия управления

|                               |        |
|-------------------------------|--------|
| Предельная температура колбы  | 500 °C |
| Предельная температура цоколя | 250 °C |

## Срок службы

|  |         |
|--|---------|
| Выход из строя (эксплуатация 2 000 ч)  | 0,99    |
| Выход из строя (эксплуатация 4 000 ч)  | 0,99    |
| Выход из строя (эксплуатация 6 000 ч)  | 0,98    |
| Выход из строя (эксплуатация 8 000 ч)  | 0,97    |
| Выход из строя (эксплуатация 12 000 ч) | 0,97    |
| Выход из строя (эксплуатация 16 000 ч) | 0,95    |
| Выход из строя (эксплуатация 20 000 ч) | 0,78    |
| Срок службы <b>B50</b>                 | 24000 h |
| Продолжительность жизни <b>B10</b>     | 18000 h |
| Срок службы <b>B5</b>                  | 16000 h |
| Режим работы <b>LLMF/LSF</b>           | 50 Hz   |

## Дополнительные данные

|                                   |            |
|-----------------------------------|------------|
| Цоколь                            | E40        |
| Конструктивная форма / исполнение | Прозрачный |
| Уровень системной гарантии        | 3 (2/5)    |
| Содержание ртути в лампе          | 27,3 mg    |

## Возможности / мощности

|                               |                  |
|-------------------------------|------------------|
| С регулировкой яркости        | Да <sup>1)</sup> |
| Положение горения             | Любой            |
| Требуется закрытый светильник | Да               |

<sup>1)</sup> In combination with POWERTRONIC PTo

## Сертификаты и Стандарты

|                         |                  |
|-------------------------|------------------|
| Класс энергопотребления | A+               |
| Энергопотребление       | 282 кВт·ч/1000 ч |

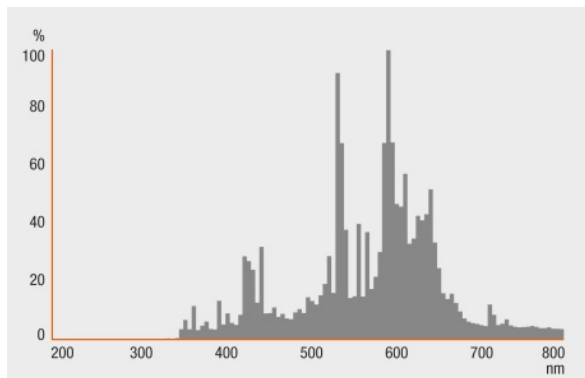
## Классификация

|  |                                 |
|--|---------------------------------|
| Международная система кодирования ламп | MT/UB-250/830-H/E/SL-E40-47/226 |
|--|---------------------------------|

## Техническое описание продукта

### Распределение силы света

---



Spectral power distribution

---

### Системная гарантия

Для абсолютного большинства наших ламп мы предлагаем расширенную системную гарантию в сочетании с ПРА OSRAM POWERTRONIC.

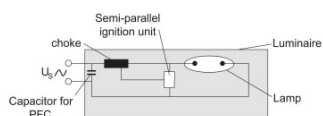


Guarantee

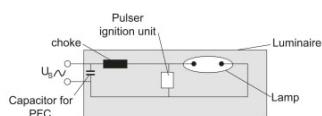
## Техническое описание продукта

### Советы по безопасности

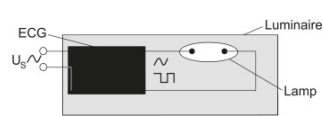
При возможности используйте зажигающее устройство с таймером (время выключения – минимум 15 минут). Либо отключайте светильник не менее чем на 15 минут в случае короткого сбоя в подаче сетевого электропитания.



Circuit diagram



Circuit diagram



Circuit diagram

### Данные для заказа

| Product code  | Описание продукта         | Упаковка (цена/шт.)       | Размеры (длина x ширина x высота) | Объем                 | Вес брутто |
|---------------|---------------------------|---------------------------|-----------------------------------|-----------------------|------------|
| 4052899081826 | HCI-TT 250 W/830 SUPER 4Y | Shipping carton box<br>12 | 266 mm x 216 mm x 277 mm          | 15.92 дм <sup>3</sup> | 2358.00 g  |

The mentioned product code describes the smallest quantity unit which can be ordered. One shipping unit can contain one or more single products. When placing an order, for the quantity please enter single or multiples of a shipping unit.

### Ссылки

Более подробную информацию по системной гарантии и положениям и условиям гарантийного обслуживания см. на странице

▶ [www.osram.com/system-guarantee](http://www.osram.com/system-guarantee)

### Примечание

В заказ могут быть внесены изменения без предварительного уведомления. Проверьте информацию на наличие ошибок. Убедитесь, что информация актуальна.